

東葛テクノプラザ技術講習会

ポリプロピレン材料のミクロ構造解析

— 自動車バンパー材の走査型電子顕微鏡解析 —

東葛テクノプラザ主催によるポリプロピレン（PP）材料のミクロ構造解析技術講習会を下記のとおり催いたします。

PPは日用雑貨から自動車部品にいたる幅広い分野に利用されているプラスチック材料です。今回は多くがPPにより作られている自動車バンパー材を用いて東葛テクノプラザ独自の手法による走査型電子顕微鏡（SEM）解析例を紹介致します。

参加ご希望の方は、別紙「参加申込票」により平成30年3月9日（金）までにFAX、もしくはe-mailにてお申込みください。

記

1. 開催日時 : 平成30年3月13日（火）14:00～16:00

2. 開催場所 : 東葛テクノプラザ 2F 第4会議室

3. 講演内容 : 「ポリプロピレン材料のミクロ構造解析」

(1) PPについて

(2) PPの一般的なSEM解析方法と東葛テクノプラザの解析方法

(3) 自動車バンパー材のミクロ構造解析例の紹介

講師 東葛テクノプラザ 研究開発課 主任研究員 藤川 健

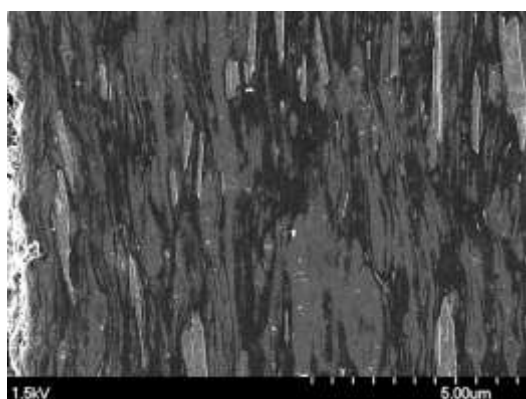
4. 参加費 : 無料

5. 問合先 : 東葛テクノプラザ 研究開発課 安原

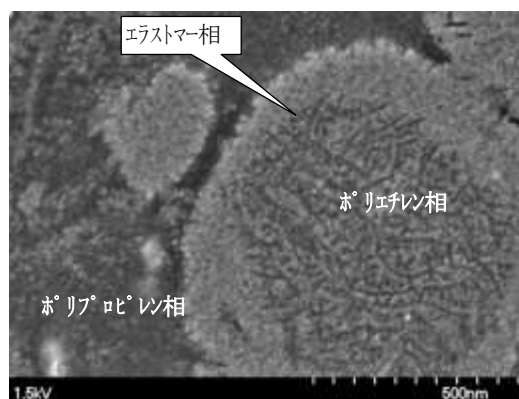
TEL 04-7133-0139, FAX 04-7133-0162

e-mail h-yasuhara@ccjc-net.or.jp

※定員（40名）を超えてのお申し込みがあった場合は先着順とさせていただきます。



成形品表層直下のエラストマーの分散性状



成形品中心部

「東葛テクノプラザ技術講習会」参加申込票

(申込期限：3月9日(金))

- 開催日時：平成30年3月13日(火) 14:00～16:00
- 開催場所：東葛テクノプラザ 2階 第4会議室



- 東武バスで(「国立がん研究センター」の停留所から徒歩5分)
 - *TX 柏の葉キャンパス駅西口から「流山おおたかの森駅東口」、「東大西」及び「江戸川台駅東口」行で 約6～11分
 - *JR 柏駅西口から「国立がん研究センター」行で 約25分
 - *東武野田線 江戸川台駅東口から「柏の葉キャンパス駅西口(国立がんセンター経由)」行で 約11分
- 国道16号線(十倉二工業団地入口)から車で約3分
- 常磐自動車道柏I.C.から車で約5分

<http://www.ttp.or.jp/articles/num/36>

- 送付先：東葛テクノプラザ 研究開発課 **安原 宛**

FAX 04-7133-0162

e-mail h-yasuhara@ccjc-net.or.jp

※定員(40名)を超えてのお申し込みがあった場合は先着順とさせていただきます。

。

----- (御記入欄) -----

連絡先

事業所名： _____

住所：〒 _____

TEL： _____ FAX： _____

参加される方のお名前等を記入してください。また、交通手段として自動車の利用があれば○で囲んでください。

参加者氏名	所属・役職	電子メールアドレス	自動車の利用	ヘッドライン登録希望
			有・無	
			有・無	
			有・無	

(公財)千葉県産業振興センターでは、融資制度や助成金などの支援情報、講習会や商談会等のイベント情報など、中小企業の皆様に役立つメールマガジン「千葉県産業情報ヘッドライン」を毎週配信しています。登録は無料で、メールアドレスがあれば登録できます。千葉県産業情報ヘッドラインへの登録を希望される場合は、該当欄に○をご記入ください。

講演内容についてご要望があればご記入ください。

[_____]